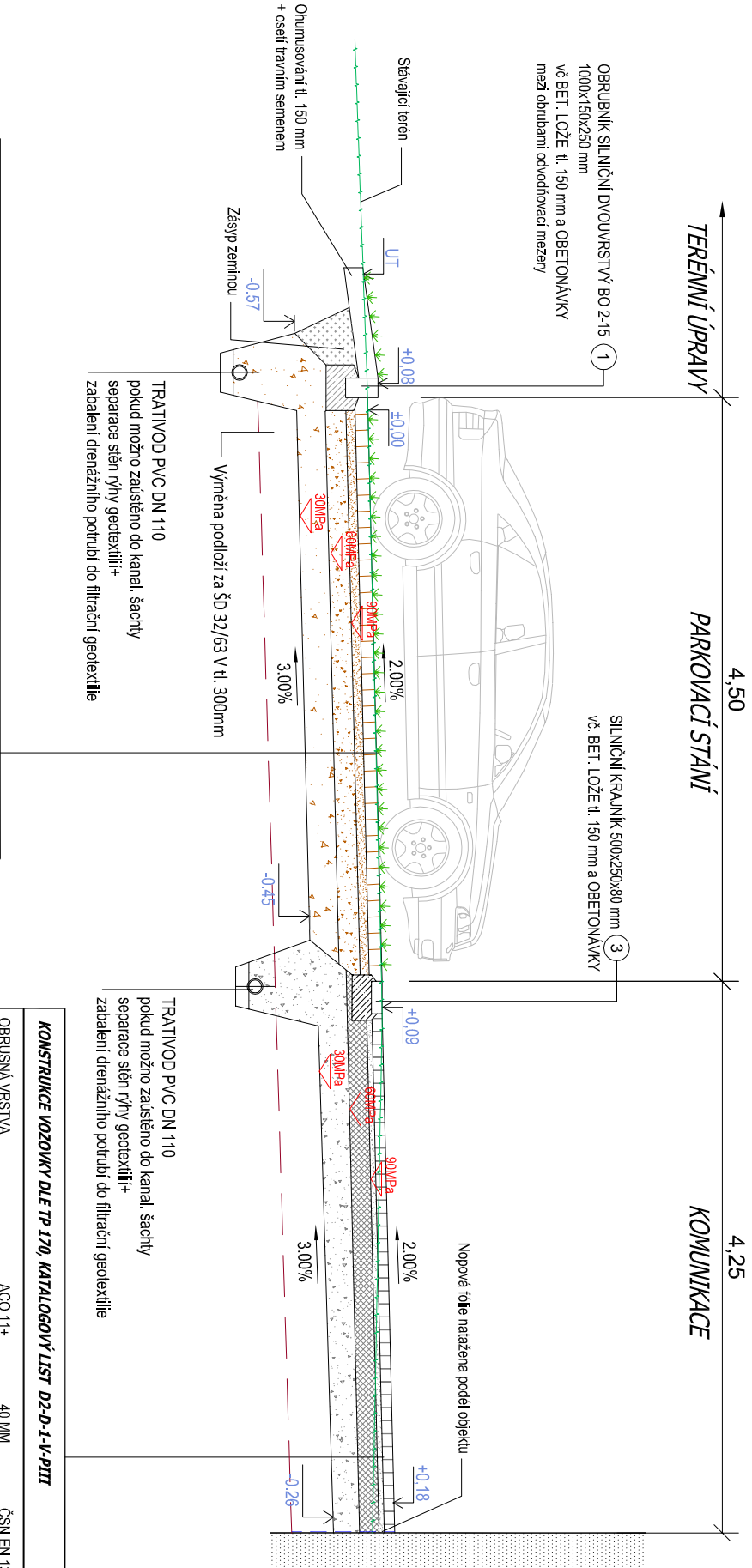


ŘEZ D-D, ŘEZ PARKOVACÍM STÁNÍ A KOMUNIKACÍ, M1:50



KONSTRUKCE PARKOVACÍCH STÁNÍ DLE TP 170, KATALOGOVÝ LIST D2-D-1-V-PIII				
VEGETAČNÍ DLCE+HUMUSOVÁ ZEMINA+OSETÍ TRAVNÍM SEMENEM	DL	100 MM	ČSN 73 6131	
KLADECÍ VRSTVA ŠTERKODŘ FR. 48+HLINITÉ HRUDKY 25-30 % HM.	L	70 MM	ČSN 73 6126	
ŠTERKODŘ FR. 0/32+HLINITÉ HRUDKY 25-30% HM.	ŠD 0/32	150 MM	ČSN 73 6126	
ŠTERKODŘ FR. 16/32+HLINITÉ HRUDKY 25-30% HM.	ŠD 16/32	220-270 MM	ČSN 73 6126	
CELKEM		540-590 MM		

KONSTRUKCE VOZOVKY DLE TP 170, KATALOGOVÝ LIST D2-D-1-V-PIII				
OBRUBNÁ VRSTVA	ACO 11+	40 MM	ČSN EN 13108-1	
SPOLOVACÍ POSTŘÍK	PS-EP	0,35 KG/M ²	ČSN 73 6129	
PODKLADNÍ VRSTVA	ACP 16+	60 MM	ČSN EN 13108-1	
SPOLOVACÍ POSTŘÍK	PS-EP	0,50 KG/M ²	ČSN 73 6129	
PODKLADNÍ VRSTVA	MZK 0/32	150 MM	ČSN 73 6126-1	
OCHRANOVÁ VRSTVA	ŠD 0/32	200-250 MM	ČSN 73 6126-1	
CELKEM		450-500 MM		

VED. PROJEKTU	ZODP. PROJEKTANT	SPOLUAUTOR	MÍSTO STAVBY	<div><div>idea</div><div>atel'ér</div><div>SPOL.S R.O.</div><div>INVESTICE · DESIGN · ARCHITEKTURA</div><div>UL. STRMÁ 12 709 00 OSTRAVA</div></div>	
ING. I. HOLINKA			ŠENOVSKÁ 65,67,69 SLEZSKÁ OSTRAVA		
ZODP. PROU. SPEC.	PROJEKTANT	KONTROLOVAL	INVESTOR		
ING. A. HÁJKOVÁ	ING. R. ŽVAK	ING. I. HOLINKA	STAT. MĚSTO OSTRAVA MO SLEZSKÁ OSTRAVA		
STAVEBNÍ ÚPRAVY BYTOVÝCH DOMŮ UL. ŠENOVSKÁ 65,67,69				FORMÁT	A3
SO 04—ZPEVNĚNÉ PLOCHY				DATUM	KVĚTEN 2020
VZOROVÝ ŘEZ D-D				STUPEŇ P.D.	DPS
				Z.ČÍSLO	24-5/17
				MĚŘITKO	ČÍSLO VÝKRESU
				1:50	407